

PANORAMA

REGARDS SUR LE PAYSAGE

25.04-07.06.26

CARINE BOVEY - ROMAIN BUFFETRILLE - COLINE DAVAUD
FLORENCE GRIVEL - CHARLES L'EPLATTENIER - PHILIP MAIRE
NICOLA MARCONE - LINE MARQUIS - GRÉGOIRE MÜLLER
GUILLAUME PERRET - VINCENT PYTHON - ALAIN RIAD
CHRISTINE SEFOLOSHA - JÉRÔME STETTLER - GRÉGORY SUGNAUX



GALERIE VISION SUISSE

Ecluse 36d
2000 Neuchâtel

UNE EXPOSITION
DEUX LIEUX



HOTEL DUPEYROU

DuPeyrou 1
2000 Neuchâtel



Angela Baltensberger et Nicolas Fiquet

ont le plaisir de vous annoncer leur nouvelle exposition

PANDORAMA

REGARDS SUR LE PAYSAGE

avec des œuvres de

Carine Bovey, Romain Buffetrille, Coline Davaud, Florence Grivel, Charles L'Eplattenier,
Philip Maire, Nicola Marcone, Line Marquis, Grégoire Müller, Guillaume Perret, Vincent Python,
Alain Riad, Christine Sefolasha, Jérôme Stettler, Grégory Sugnaux

présentée simultanément à la **Galerie Vision Suisse** et à l'**Hôtel DuPeyrou**

dont le vernissage aura lieu le **samedi 25 avril à 17h** à la galerie.



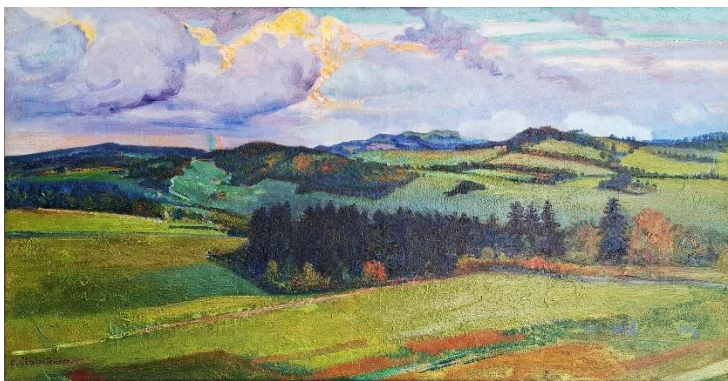
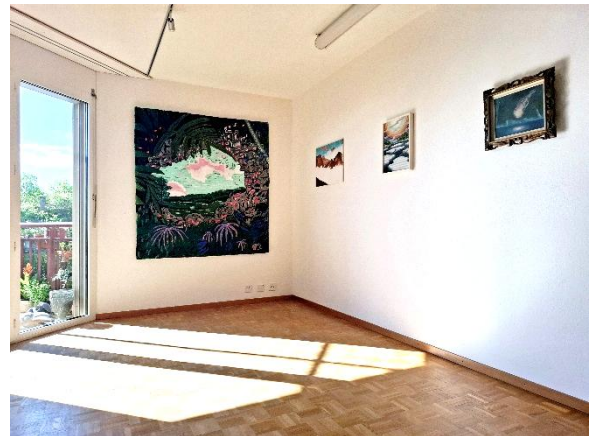
Une collaboration avec l'Hôtel DuPeyrou

15 artistes, une exposition, deux lieux : la Galerie Vision Suisse s'associe à l'Hôtel DuPeyrou pour présenter sa nouvelle exposition. Les œuvres de grand format occupent les salles majestueuses du prestigieux hôtel particulier neuchâtelois, tandis que l'espace de la galerie présente des œuvres plus intimes.



Une exposition collective consacrée au paysage

Le paysage est un sujet traditionnellement apprécié des artistes, en particulier en Suisse. Encore aujourd'hui, l'environnement continue d'inspirer de nouvelles créations, qu'il s'agisse de représenter le territoire helvétique ou des vues imaginaires. Dans l'exposition, ce thème commun du paysage fédère des artistes de générations, de pratiques et de styles différents donnant un aperçu du paysage artistique suisse contemporain.

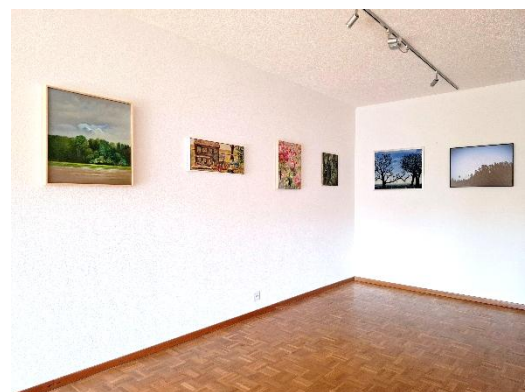


Un anniversaire marquant pour la création suisse et neuchâteloise

Le 7 juin 2026, date du finissage de l'exposition, nous célébrons les 80 ans de la mort de Charles L'Eplattenier, célèbre artiste neuchâtelois qui a magnifié le paysage suisse, depuis le Jura jusqu'aux Alpes. L'exposition lui rend ainsi hommage en présentant ses œuvres dans un dialogue intergénérationnel avec celles d'artistes contemporains, révélant ainsi toute son actualité dans la création artistique.

Une vision tournée vers l'avenir

Au cœur de Neuchâtel, la Galerie Vision Suisse expose des artistes visuels travaillant en Suisse. Elle fait le pari d'un regard tourné vers l'avenir en présentant notamment de jeunes artistes destinés à marquer la création helvétique. Elle s'inspire aussi d'une histoire de l'art suisse fondée sur l'imagination telle que l'a théorisée Harald Szeemann dans son exposition «Suisse visionnaire».

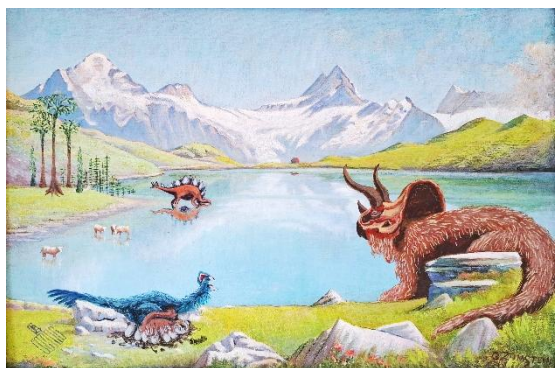




FOCUS SUR 3 ŒUVRES DE L'EXPOSITION

Philip Maire, *Point d'eau*, tempera à l'œuf sur huile de G. Zumstein, 1963 et 2023

Philip Maire (né en 1988) vit et travaille à Neuchâtel. Ses œuvres, notamment présentées à la dernière



biennale du Musée des Beaux-Arts de La Chaux-de-Fonds ou au Muséum d'histoire naturelle de Neuchâtel, consistent à retoucher d'anciens paysages trouvés en brocante en y ajoutant des dinosaures, donnant ainsi aux montagnes suisses pourtant familières un aspect exotique ou anachronique.

Line Marquis, *D'après Charles Gleyre*, huile sur toile, 2026

Line Marquis (née en 1982) est installée à Lausanne. Au moment même où elle est invitée à montrer son travail au Centre Dürrenmatt, elle présente dans l'exposition une œuvre inspirée d'une représentation du Déluge biblique par l'artiste vaudois Charles Gleyre, ici transposé en une mer de nuages que contemplant deux anges en plein vol.



Charles L'Éplattenier, *Le Creux-du-Van*, gouache sur papier, 1905

Charles L'Éplattenier (1874-1946) est notamment connu pour avoir initié le mouvement Art Nouveau à La Chaux-de-Fonds quand il y était enseignant, notamment du jeune Corbusier, mais également pour ses peintures de paysage. Sa représentation du Creux-du-Van, visible à l'Hôtel DuPeyrou, magnifie l'un des plus beaux paysages neuchâtelois dans une harmonie de teintes bleutées.



INFORMATIONS PRATIQUES

Dates de l'exposition : 25.04-07.06.26

Vernissage : samedi 25.04.26 à 17h à la galerie

Finissage : dimanche 07.06.26 à 17h à la galerie

Horaires : 14h-17h (Galerie Vision Suisse et Hôtel DuPeyrou)

Site : www.galerievisionsuisse.com

Mail : galerievisionsuisse@gmail.com

Tel : +41 79 545 20 92

Facebook : [Galerie Vision Suisse](https://www.facebook.com/GalerieVisionSuisse)

Instagram : [@galerievisionsuisse](https://www.instagram.com/galerievisionsuisse)

Galerie Vision Suisse

Ecluse 36d, 2000 Neuchâtel

Accès en voiture avec parking du City Centre

Accès avec le bus 101 arrêt Prébarreau et bus 120 et 122 arrêt Collège des Parcs

Accès à pied par l'escalier de l'Immobilière depuis la rue de l'Ecluse et la rue des Parcs

Hôtel DuPeyrou

DuPeyrou 1, 2000 Neuchâtel

